



АДМИНИСТРАЦИЯ ГОРОДА ПЕРМИ  
ДЕПАРТАМЕНТ ЗЕМЕЛЬНЫХ ОТНОШЕНИЙ

РЕШЕНИЕ

о размещении объектов № 21-01-44-253 от 18 МАР 2021

г. Пермь, ул. Сибирская, 15

Департамент земельных отношений администрации города Перми в соответствии с пунктом 3 статьи 39.36 Земельного кодекса Российской Федерации, Положением о порядке и условиях размещения объектов на землях или земельных участках, находящихся в государственной или муниципальной собственности, на территории Пермского края без предоставления земельных участков и установления сервитутов, публичного сервитута, утвержденным постановлением Правительства Пермского края от 22.07.2015 № 478-п

**разрешает** Потехину Владимиру

**размещение объекта:** элементы благоустройства территории, в том числе малые архитектурные формы, за исключением некапитальных нестационарных строений и сооружений, рекламных конструкций, применяемых как составные части благоустройства территории

**на землях:** государственная собственность на которые не разграничена

**на срок:** 1 год

**местоположение:** Пермский край, г. Пермь, Орджоникидзевский район, ул. Декабря, севернее земельного участка с кадастровым номером 59:01:3510037:44.

Территория, согласно схеме, расположена в зонах ограничений: водоохранная зона, прибрежная защитная полоса.

Потехину В.Р.:

1. Соблюдать правила водоохранной зоны и прибрежной защитной полосы, установленные статьей 65 Водного кодекса Российской Федерации;

2. Соблюдать требования пункта 3.6 Правил благоустройства территории города Перми, утвержденных решением Пермской городской Думы от 15.12.2020 № 277.

**Приложение:** схема предполагаемых к использованию земель и части земельного участка (на 1 л. в 1 экз.)

И.о. первого заместителя  
начальника департамента



Н.М. Санникова

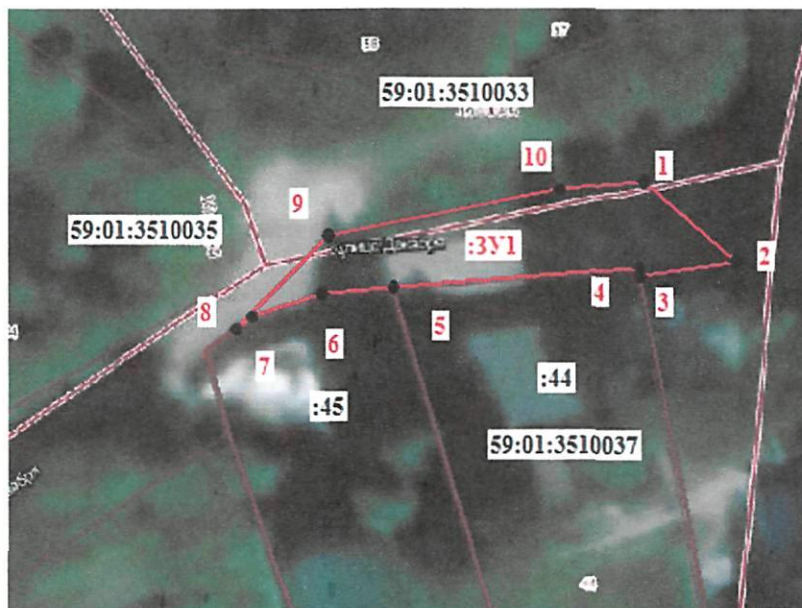
# Схема предполагаемых к использованию земель или части земельного участка

Объект: Элементы благоустройства территории, в том числе малые архитектурные формы, за исключением некапитальных нестационарных строений и сооружений, рекламных конструкций, применяемых как составные части благоустройства территории

Местоположение: севернее земельного участка с кадастровым номером 59:01:3510037:44 расположенного по адресу: Пермский край, город Пермь, Орджоникидзевский район, ул. Декабря

Площадь земель или части земельного участка, кв.м: 133 кв.м

Вид разрешенного использования: \_\_\_\_\_



Масштаб 1:500

## Условные обозначения:

- границы земельного участка внесенные в ГРН
- предполагаемые границы земельного участка
- условные номер предполагаемого земельного участка
- кадастровый номер квартала
- кадастровый номер земельного участка

## Каталог координат, м

№	X, м	Y, м
1	532062,40	2244909,58
2	532057,07	2244915,63
3	532056,13	2244909,35
4	532056,68	2244909,24
5	532055,32	2244892,99
6	532054,93	2244888,28
7	532053,45	2244883,61
8	532052,64	2244882,56
9	532058,83	2244888,69
10	532061,80	2244903,99

## Описание границ смежных землепользователей:

от 1 точки до 2 точки неразграниченные земли  
от 2 точки до 3 точки неразграниченные земли  
от 3 точки до 4 точки 59:01:3510037:44  
от 4 точки до 5 точки 59:01:3510037:44  
от 5 точки до 6 точки 59:01:3510037:45  
от 6 точки до 7 точки 59:01:3510037:45  
от 7 точки до 8 точки 59:01:3510037:45  
от 8 точки до 9 точки неразграниченные земли  
от 9 точки до 10 точки неразграниченные земли  
от 10 точки до 1 точки неразграниченные земли

Заявитель:

(подпись, расшифровка)

МП

(для юридических лиц  
и индивидуальных предпринимателей)

Верно